



**Krabbekonferansen 2012**  
**Taskekrabbe (Canser pagarus) sesongen 2011**  
**Norges Råfisklag**  
**Einar Sande**



Her va de mykje  
folk! - e de nå de  
lure på?

# Krabbekjøpere 2011

- Kongshaug Krabbe, 6570 Smøla
  - Hitramat AS, 7241 Ansnes
  - Seashell AS, 7273 Norddyrøy
  - Fosenskalldyr AS, 7167 Vallersund
  - Kvarøy Skalldyr AS, 8743 Indre Kvarøy
  - Mod. Sjøset Fisk AS (Ny!)
- + 20 mottaksstasjoner fra Averøy i Sør til Fleinvær i Nord.

# Taskekrabbe 2011

## Kvantum og verdi siste 3 år

| ÅR:  | Kvantum i tonn      | Verdi i mill      | Snitt |
|------|---------------------|-------------------|-------|
| 2011 | 3.883 (-555 - -13%) | 32,0 (1,7 - -5 %) | 8,26  |
| 2010 | 4.438 (+735-20% )   | 33,7 (+ 6 +21% )  | 7,60  |
| 2009 | 3.703               | 27,8              | 7,51  |

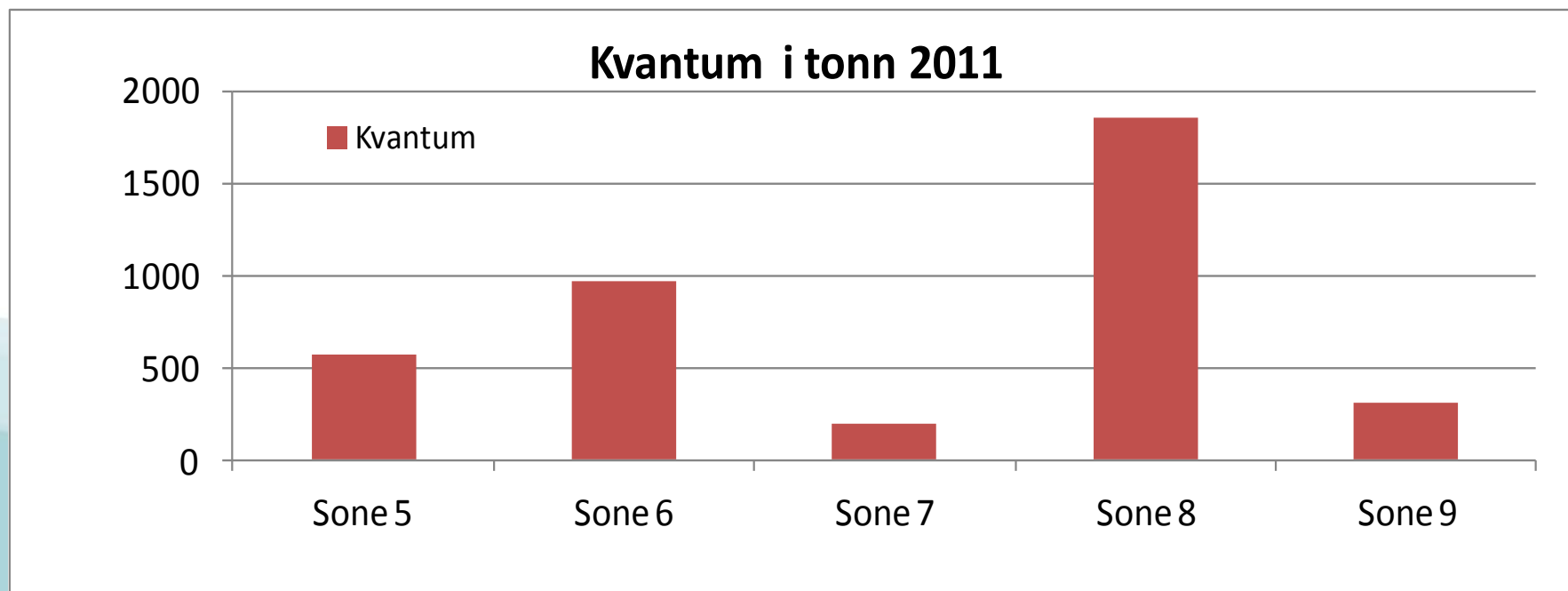
2010 : 7 kjøpere + 22 mottaksstasjoner - 214 båter (ca 260 mann)

2011 : 6 kjøpere + 20 mottaksstasjoner - 219 båter (ca 260 mann)

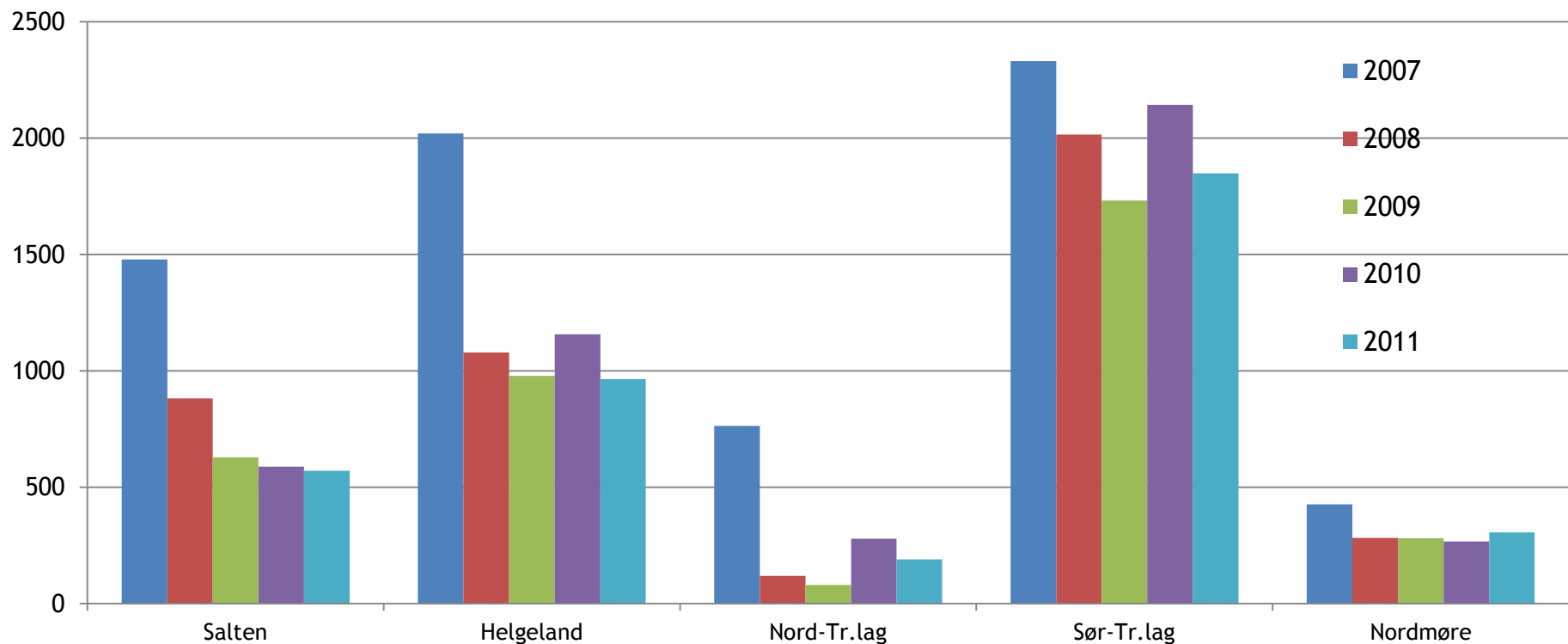
Totalt ført krabbe (tilskuddsberetiget) - 1.561 tonn.

## Taskekrabbe - Kvantum og verdi pr sone

|                      | Kvantum - tonn | Verd - mill | Snittpris kr. |
|----------------------|----------------|-------------|---------------|
| Sone 5 - Salten      | 571            | 4,6         | 8,11          |
| Sone 6 - Helgeland   | 965            | 7,8         | 8,17          |
| Sone 7 - Nord-Tr.lag | 191            | 1,5         | 8,10          |
| Sone 8 - Sør- Tr.lag | 1.849          | 15,4        | 8,37          |
| Sone 9 - Nordmøre    | 307            | 2,5         | 8,21          |
| <b>Totalt</b>        | <b>3.883</b>   | <b>32,0</b> | <b>8,26</b>   |



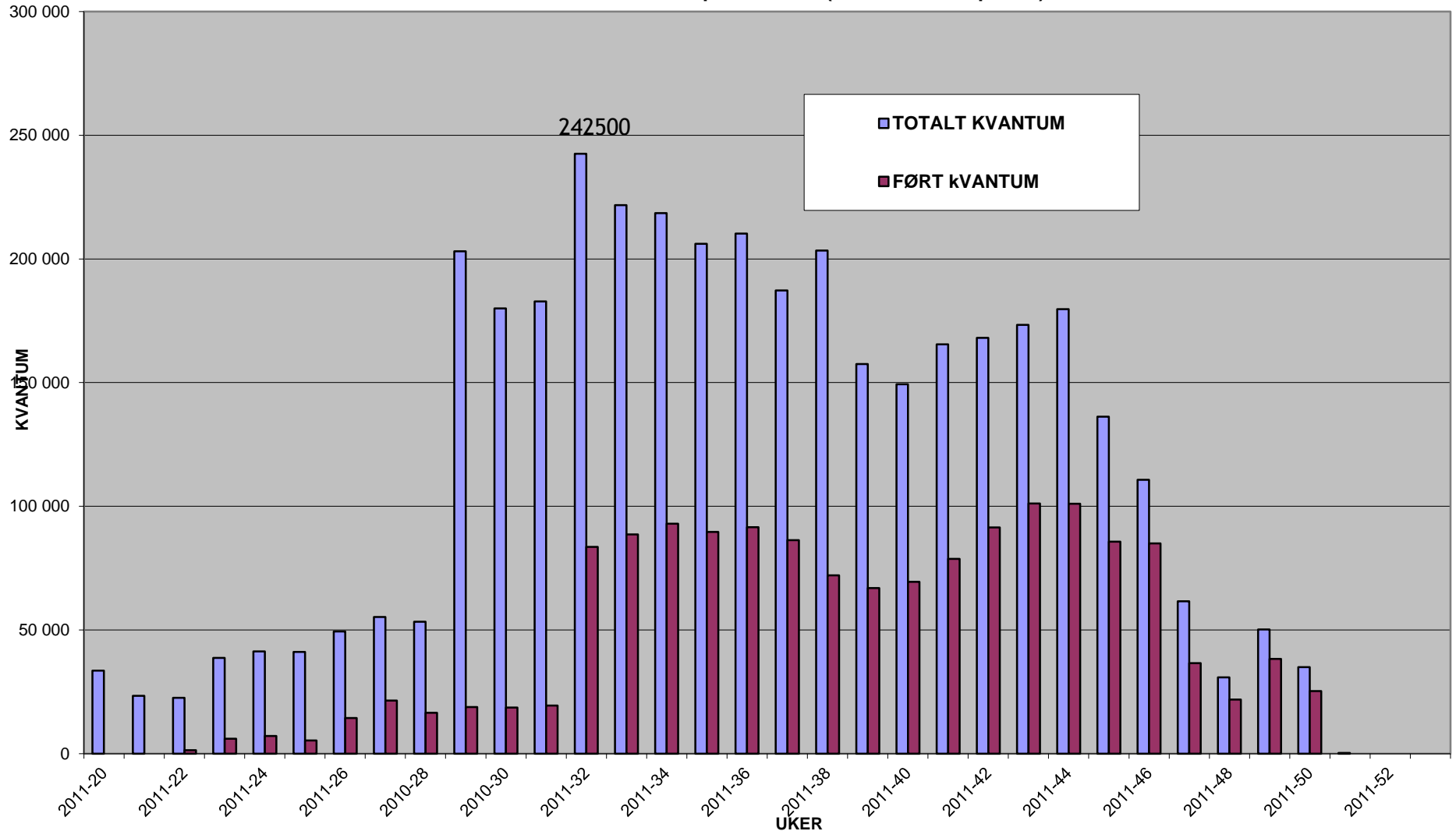
# Krabbe 2007 - 2011



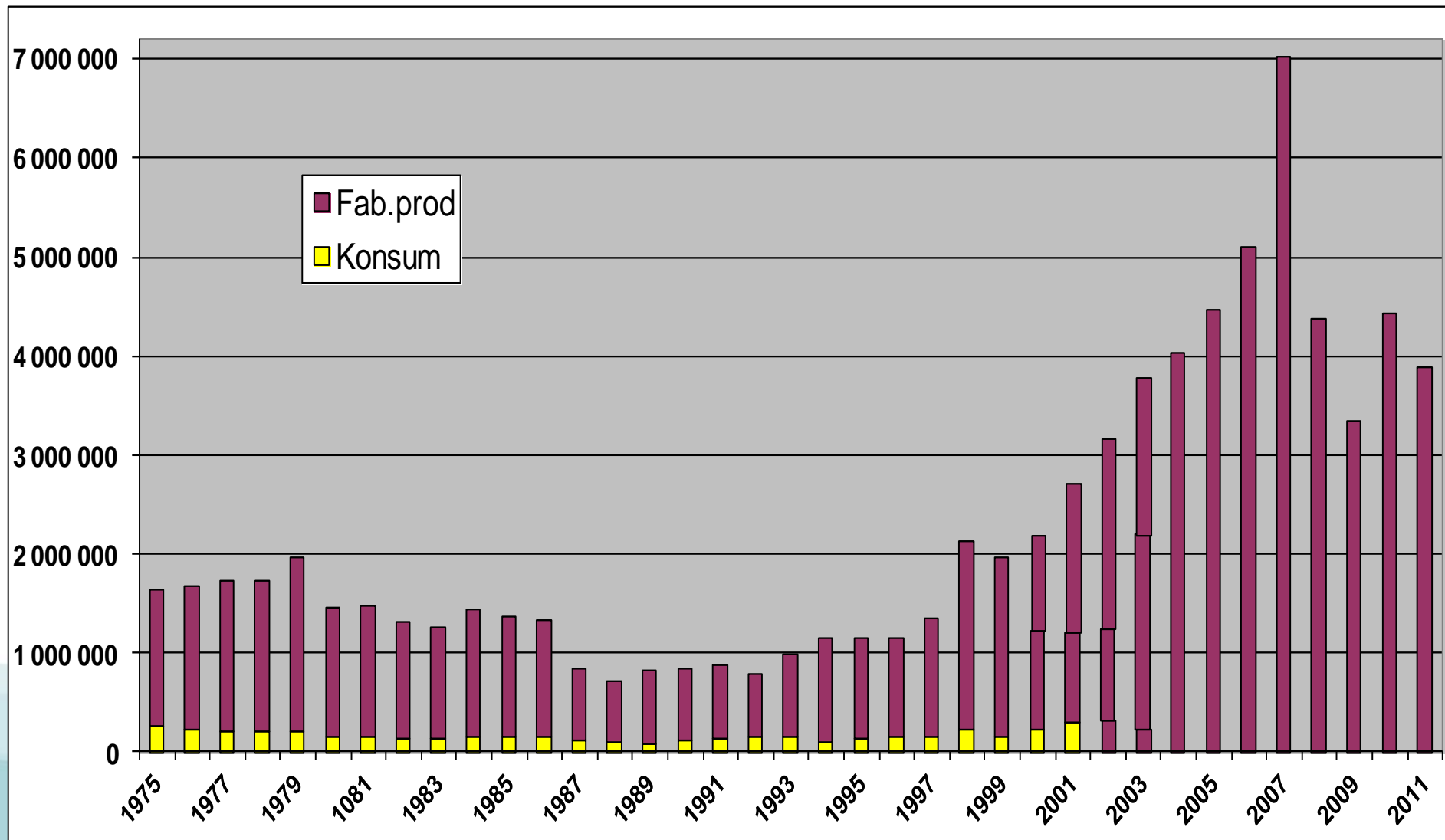
|             | Salten      | Helgeland   | Nord-Tr.lag | Sør-Tr.lag  | Nordmøre   |
|-------------|-------------|-------------|-------------|-------------|------------|
| <b>2007</b> | <b>1479</b> | <b>2020</b> | <b>764</b>  | <b>2331</b> | <b>427</b> |
| <b>2008</b> | <b>882</b>  | <b>1080</b> | <b>120</b>  | <b>2016</b> | <b>283</b> |
| <b>2009</b> | <b>629</b>  | <b>979</b>  | <b>81</b>   | <b>1732</b> | <b>282</b> |
| <b>2010</b> | <b>589</b>  | <b>1157</b> | <b>279</b>  | <b>2143</b> | <b>268</b> |
| <b>2011</b> | <b>571</b>  | <b>965</b>  | <b>191</b>  | <b>1849</b> | <b>307</b> |

# Krabbesesongen 2011

KVANTUM KRABBE pr uke 2011 (+ ført kvantum pr uke)



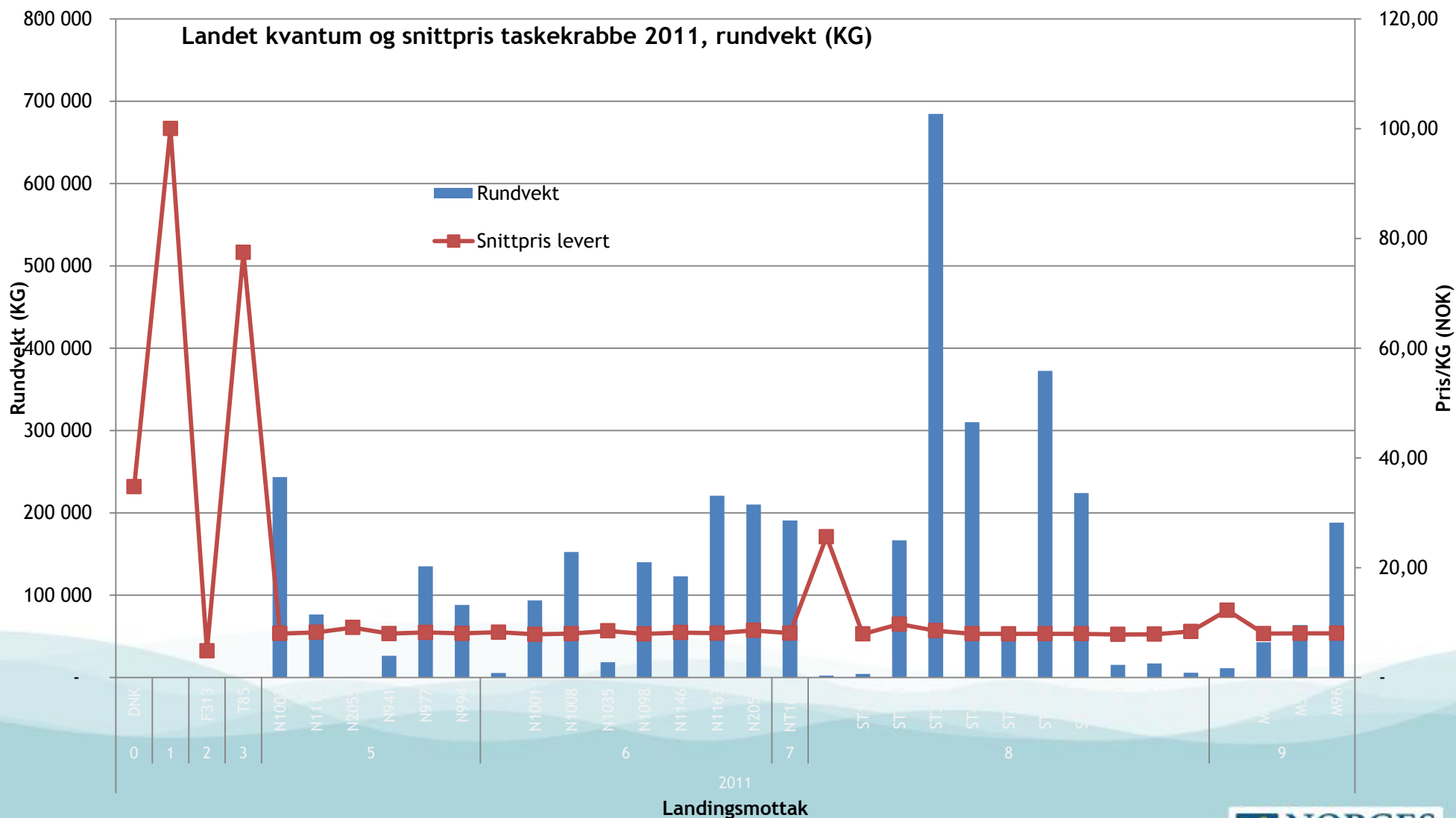
# Taskekrabbe for årene 1975 - 2011



Einar Sande, Norges Råfisklag



# Kvantum og snittpris pr mottak i 2011



# Minstepriser 2007 - 2011

|            | 2007   | 2008   | 2009   | 2010 | 2011        |
|------------|--------|--------|--------|------|-------------|
| Hannkrabbe | 7,65 * | 7,80 * | 7,80 * | 7,50 | <b>8,10</b> |
| Hokrabbe   | 8,35   | 7,25   | 7,25   | 7,50 | <b>8,10</b> |

## Snittpriser 2007 - 2011

| Område        | 2007        | 2008        | 2009        | 2010        | 2011        |
|---------------|-------------|-------------|-------------|-------------|-------------|
| Vesterålen    | (25,11)     | (23,17)     | -           | -           |             |
| Lofoten       | 7,83        | -           | -           | -           |             |
| Salten        | 7,83        | 7,34        | 7,46        | 7,38        | <b>8,11</b> |
| Helgeland     | 7,80        | 7,20        | 7,21        | 7,48        | <b>8,17</b> |
| Nord-Tr.lag   | 7,66        | 6,13        | 7,11        | 7,39        | <b>8,10</b> |
| Sør-Trøndelag | 8,24        | 7,62        | 7,72        | 7,75        | <b>8,37</b> |
| Nordmøre      | 7,65        | 7,40        | 7,45        | 7,55        | <b>8,21</b> |
| <b>Totalt</b> | <b>7,94</b> | <b>7,42</b> | <b>7,50</b> | <b>7,60</b> | <b>8,26</b> |

# Føringstilskudd/egenandel føring for fisker

- Totalt føringsramme i 2011 - **2,0 mill.** → **2,3 mill.**  
Egenandel føring for fisker - 25 øre  
Egenandelen i 2011: **183 tusen kr.** (1.561 tonn)
- Totalt føringsramme i 2010 - **2,0 mill** - egenandel føring 25 øre
- Egenandel føring for fisker - **478 tusen kr.** (1.912 tonn )

# Antall båter/fiskere av krabbe

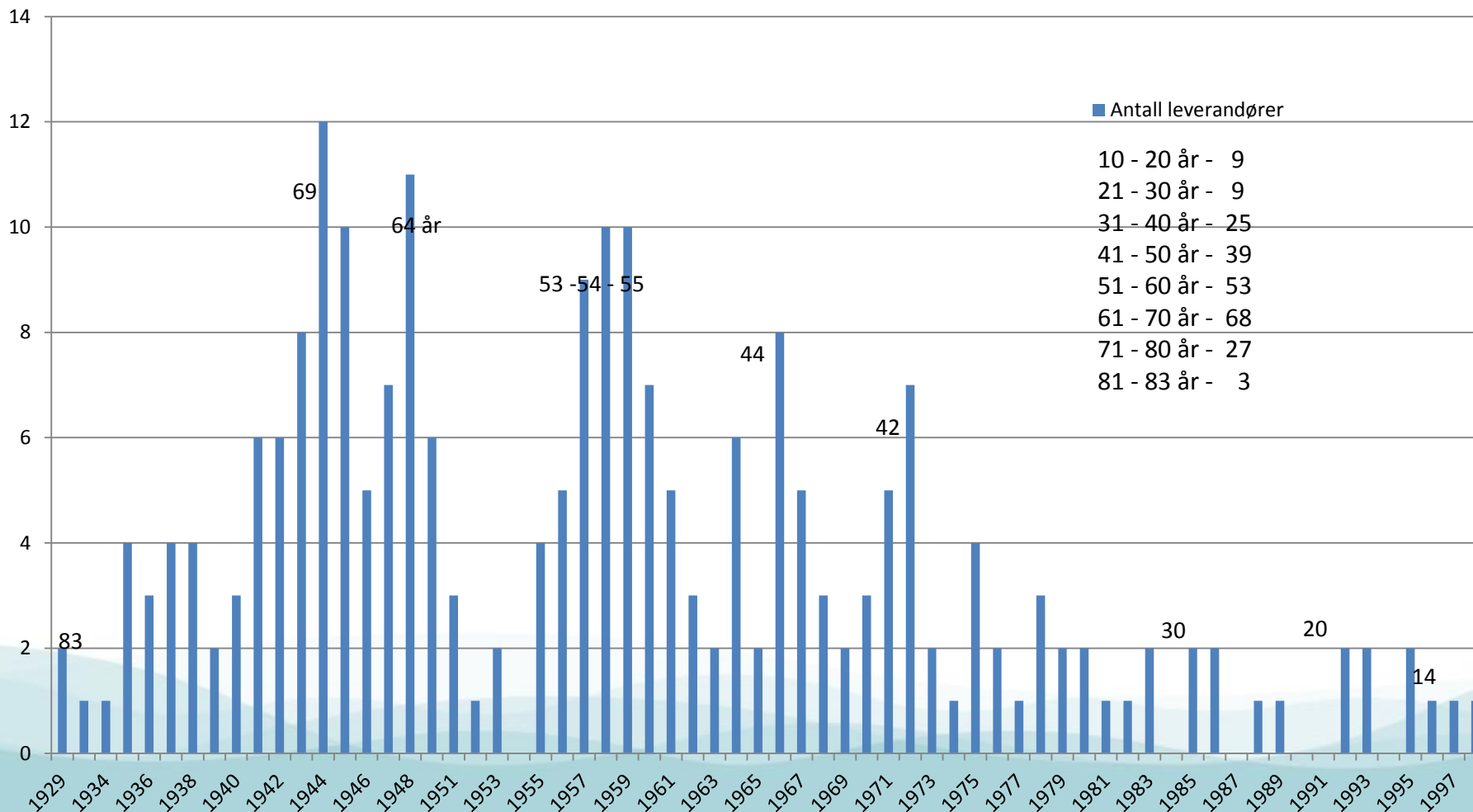
|                  | 2008         |              | 2009         |              | 2010       |            | 2011       |            |
|------------------|--------------|--------------|--------------|--------------|------------|------------|------------|------------|
|                  | Båter        | Fiskere      | Båter        | Fiskere      | Båter      | Fiskere    | Båter      | Fiskere    |
| Vesterålen       | 1            | 1            |              |              |            |            |            |            |
| Lofoten          | 0            | 0            |              |              |            |            |            |            |
| Salten/Helgeland | 145          | 183          | 89           | 120          | 68         | 95         | 89         |            |
| Nord-Trøndelag   | 36           | 40           | 10           | 10           | 19         | 22         | 15         |            |
| Sør-Trøndelag    | 131          | 153          | 90           | 108          | 98         | 112        | 83         |            |
| Nordmøre         | 36           | 36           | 23           | 23           | 29         | 29         | 32         |            |
| <b>Totalt</b>    | <b>349</b>   | <b>413</b>   | <b>212</b>   | <b>251</b>   | <b>214</b> | <b>258</b> | <b>219</b> | <b>260</b> |
|                  | <b>-16 %</b> | <b>- 27%</b> | <b>-40 %</b> | <b>-39 %</b> | <b>-</b>   | <b>-</b>   | <b>-</b>   |            |

# Kvantumsutvikling pr båt

| Kvantum       | 2007 | 2008 | 2009 | 2010 | 2011 |
|---------------|------|------|------|------|------|
| Over 100 tonn | 4    | 1    | 0    | 1    | 4    |
| 60 - 100 tonn | 16   | 5    | 8    | 11   | 7    |
| 40 - 60 tonn  | 36   | 18   | 17   | 22   | 16   |
| 20 - 40       | 71   | 61   | 49   | 43   | 42   |
| Under 20 tonn | 334  | 264  | 138  | 137  | 136  |
| Fritidsbåter  | 48   | 44   | 17   | 37   | 14   |

# Alderssammensetning til leverandørene i 2011

(Alder på hovedsmann i 2012).



# Eksport av taskekrabbe 2011 - 2010

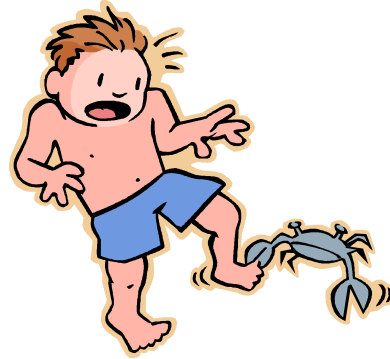
Kvantum i tonn, verdi i 1000 NOK

|                | 2011   |        |            | 2010   |        |            |
|----------------|--------|--------|------------|--------|--------|------------|
|                | Mengde | Verdi  | Pris pr kg | Mengde | Verdi  | Pris pr kg |
| Fryste krabber | 1.150  | 42.193 | 36,68      | 1.549  | 50.207 | 32,41      |
| Ferske krabber | 78     | 4.209  | 54,21      | 62     | 2.724  | 43,96      |

# Tema / Utfordringer fremover !

- Riktig oppstartsdato ?
- Rekruttering !
- Pris ! - Konkurransen med andre fiskerier!
- Kvalitet !
- Agn!
- Marked !
- Mulig oppstart av fiske ”lengre nord” - for eksempel Steigen, Lofoten og Vesterålen ?





*Takk for meg !*

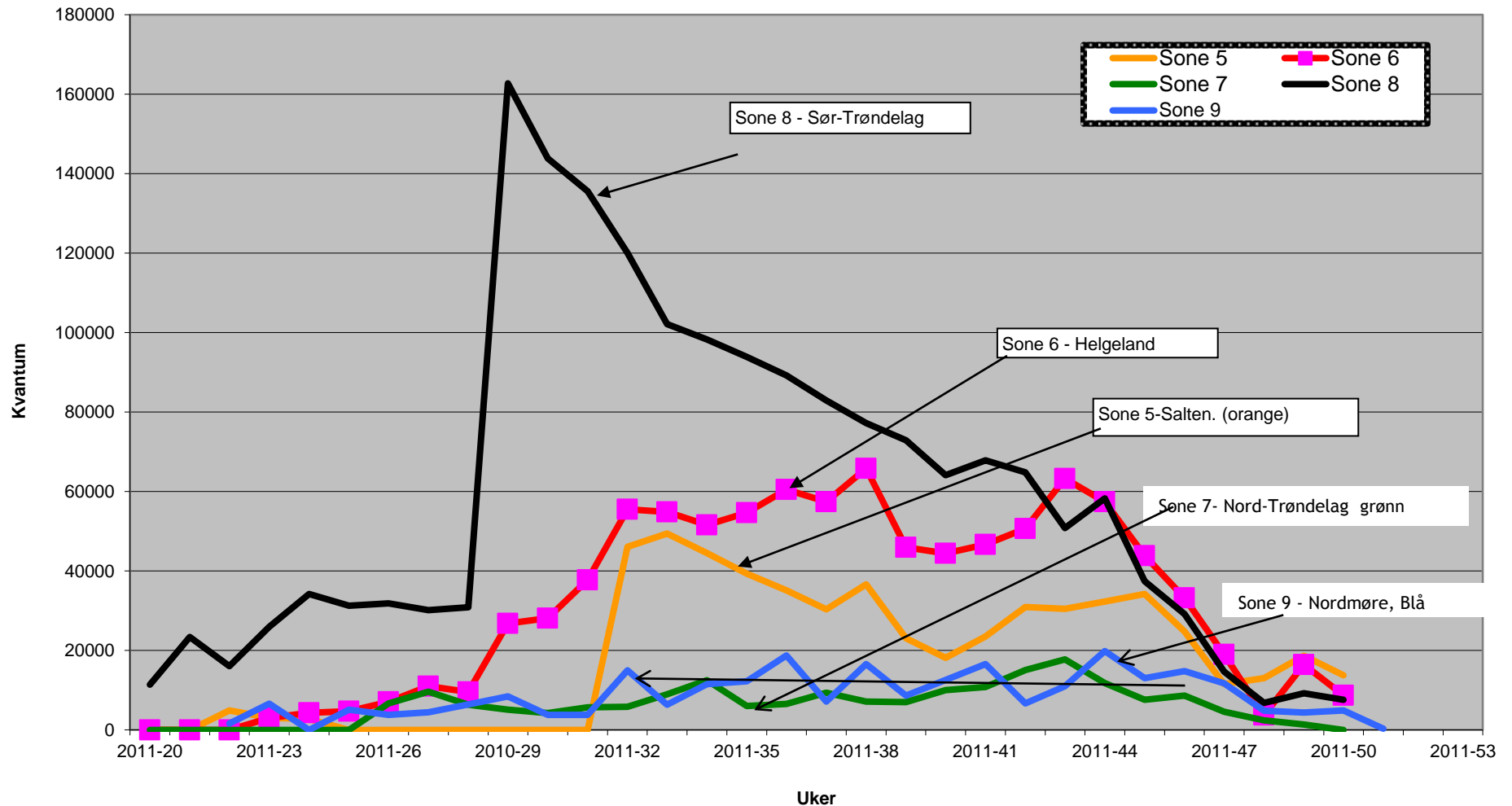
*Lykke til med  
krabbesesongen 2012!*

Auuuuu !



# Utvikling pr sone i 2011

Kvantum krabbe pr sone (sone 5, 6, 7 8 og 9) i 2010



# Fordeling hann- og hokrabbe 2011

|        | Hann<br>Kvantum<br>i tonn | Ho<br>Kvantum<br>i kg | Totalt<br>Kvantum i kg. |
|--------|---------------------------|-----------------------|-------------------------|
| Sone 5 | 200                       | 370                   | 571                     |
| Sone 6 | 293                       | 672                   | 965                     |
| Sone 7 | 58                        | 133                   | 191                     |
| Sone 8 | 774                       | 1.075                 | 1.849                   |
| Sone 9 | 134                       | 173                   | 307                     |
| Total  | 1.460                     | 2.423                 | 3.883                   |